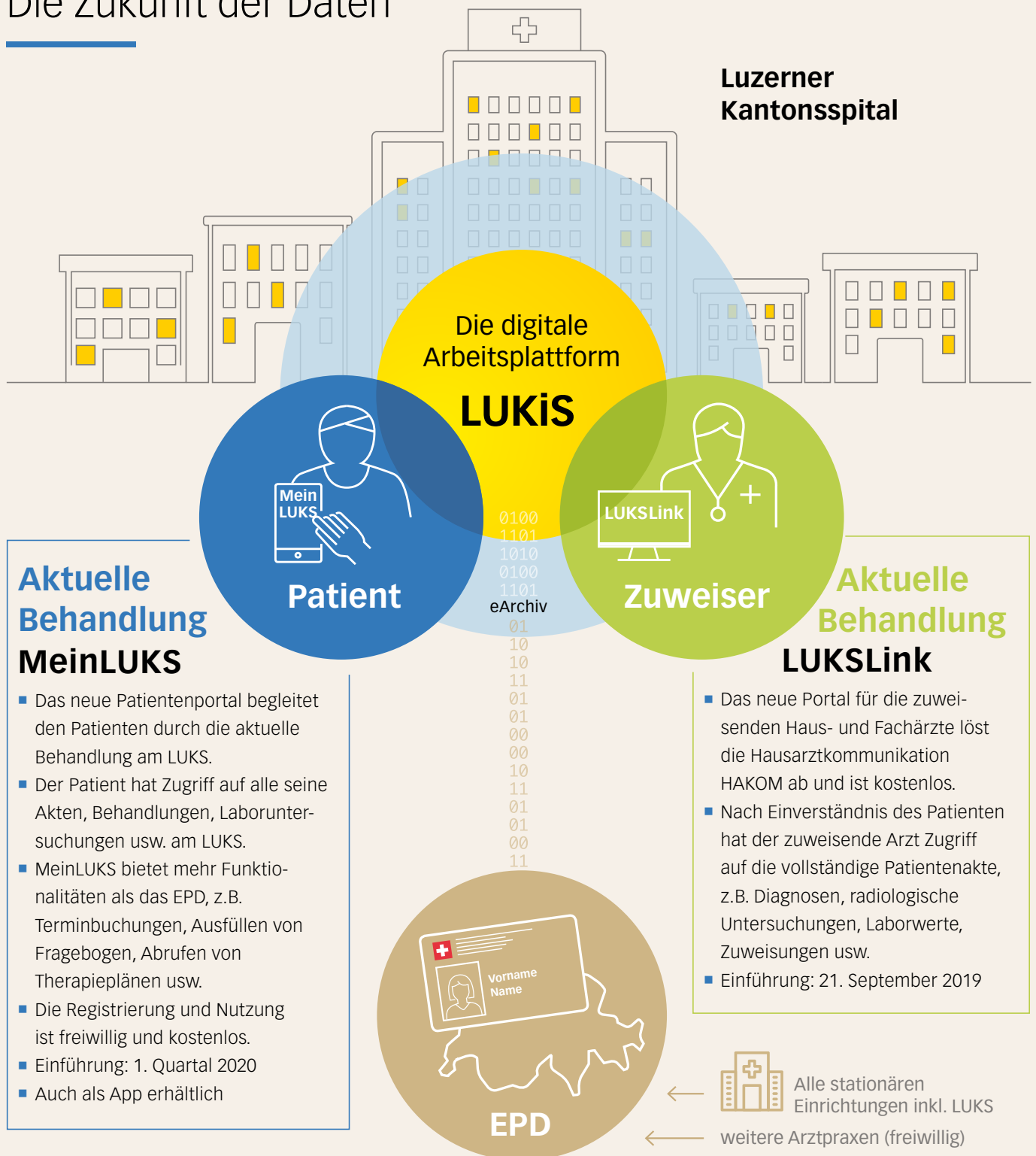


# Die Zukunft der Daten

**Luzerner  
Kantonsspital**



## Aktuelle Behandlung MeinLUKS

- Das neue Patientenportal begleitet den Patienten durch die aktuelle Behandlung am LUKS.
- Der Patient hat Zugriff auf alle seine Akten, Behandlungen, Laboruntersuchungen usw. am LUKS.
- MeinLUKS bietet mehr Funktionalitäten als das EPD, z.B. Terminbuchungen, Ausfüllen von Fragebögen, Abrufen von Therapieplänen usw.
- Die Registrierung und Nutzung ist freiwillig und kostenlos.
- Einführung: 1. Quartal 2020
- Auch als App erhältlich

## Aktuelle Behandlung LUKSLink

- Das neue Portal für die zuweisenden Haus- und Fachärzte löst die Hausarztkommunikation HAKOM ab und ist kostenlos.
- Nach Einverständnis des Patienten hat der zuweisende Arzt Zugriff auf die vollständige Patientenakte, z.B. Diagnosen, radiologische Untersuchungen, Laborwerte, Zuweisungen usw.
- Einführung: 21. September 2019

## EPD (elektronisches Patientendossier)

- Das EPD ist eine Sammlung persönlicher Dokumente mit den wichtigsten Gesundheitsdaten von Patienten.
- Ab 2020 sind Spitäler schweizweit verpflichtet, dem Patienten zuhause des EPD alle seine persönlichen behandlungsrelevanten Daten zur Verfügung zu stellen.
- Begleitet Patient durchs Leben**
- Für die Einführung des EPD sind der Bund und die Kantone zuständig.
- Die Eröffnung eines EPD erfolgt nur auf Antrag des Patienten und ist freiwillig.
- Für Patienten und Gesundheitsfachpersonen