

Angebot

- Symptom- und Schmerzbehandlung
- Entscheidungsfindung zu Behandlungsmöglichkeiten
- Aufbau eines häuslichen Betreuungsnetzes in Zusammenarbeit mit der Hausärztin bzw. dem Hausarzt sowie Partnerorganisationen wie Spitex und Spitex Palliative Plus
- Organisation von Nachsorgeangeboten und Beratung bei finanziellen/sozialversicherungsrechtlichen Fragestellungen
- Umfassende Pflege und Begleitung im Prozess des Abschiednehmens wie auch in der Sterbephase
- Psychologische und spirituelle Unterstützung unabhängig von der Weltanschauung und der religiösen Orientierung

Team

In der Palliative-Care-Betreuung arbeiten verschiedene Berufsgruppen für eine bedarfsgerechte Pflege und Betreuung der Betroffenen und ihrer Angehörigen eng zusammen:

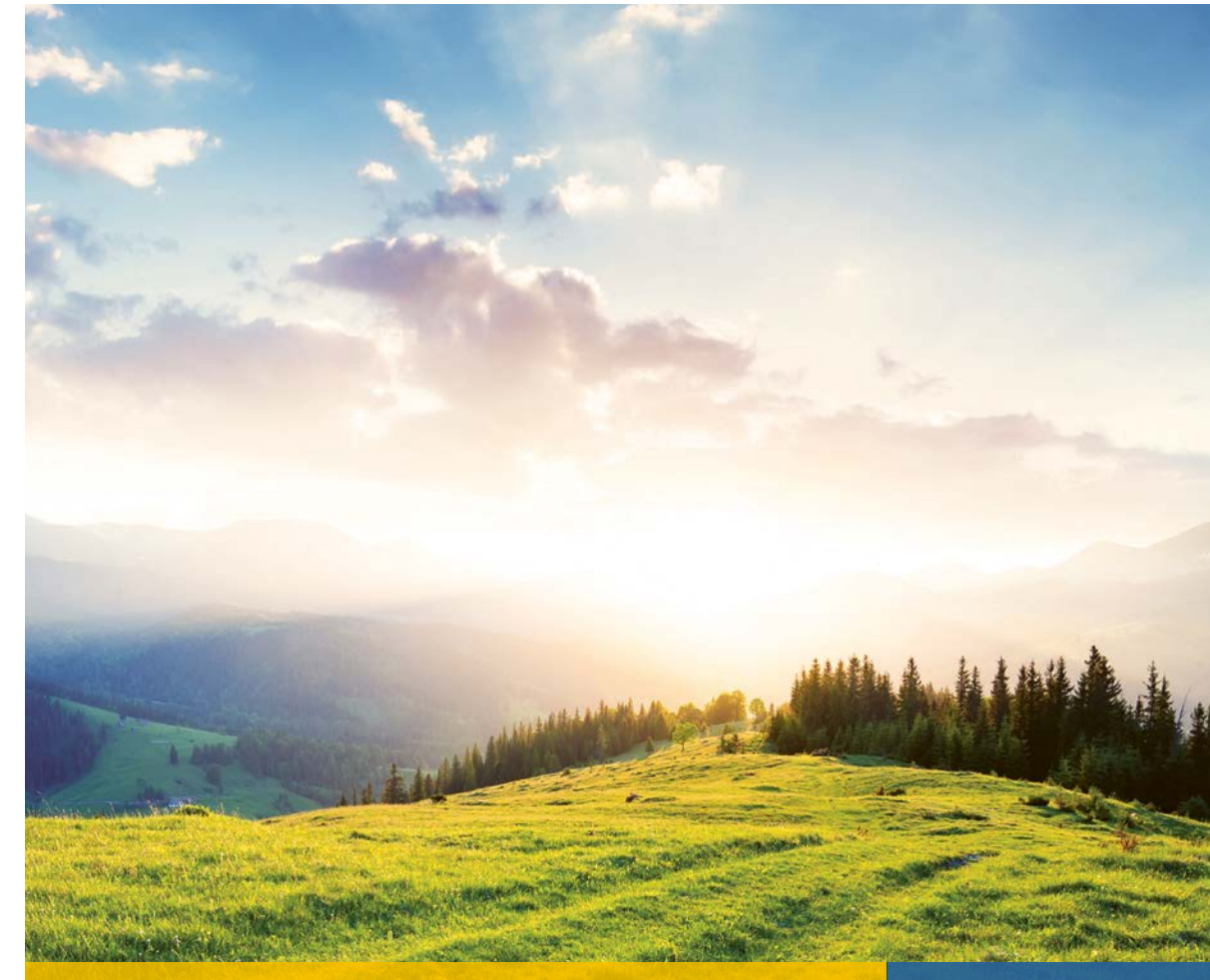
- Ärztinnen und Ärzte
- Pflegefachpersonen
- Physiotherapeutinnen und Physiotherapeuten
- Ernährungsberaterinnen und Ernährungsberater
- Sozialarbeiterinnen und Sozialarbeiter
- Psychologinnen und Psychologen
- Seelsorgerinnen und Seelsorger
- Ehrenamtliche Sitzwachen

Kontakt

Das LUKS Sursee hat keine in sich abgeschlossene Palliative-Care-Abteilung. Die Palliative-Care-Betten sind in die verschiedenen medizinischen Abteilungen eingegliedert.

Wir helfen Ihnen gerne weiter.

Telefon 041 926 45 45
info.sursee@luks.ch



LUKS Sursee

Palliative Care

Informationen für Betroffene und Angehörige

Luzerner Kantonsspital | Palliative Care
Spitalstrasse 16a | 6210 Sursee | luks.ch

Rechtsträger für den Betrieb des Luzerner Kantonsspitals ist die LUKS Spitalbetriebe AG

herzlich, kompetent, vernetzt

Liebe Patientin, lieber Patient Liebe Angehörige

Wenn eine schwere Krankheit fortschreitet, treten oft Unsicherheit und Ängste in den Vordergrund. Vielleicht beschäftigen auch Sie als Betroffene und Angehörige schwierige Fragen wie z.B.:

- Wie viel Zeit bleibt mir/uns noch?
- Wie verbringe ich/wie verbringen wir die verbleibende Zeit?
- Welche Wünsche kann ich/können wir noch verwirklichen?
- Welche Untersuchungen und Therapien kommen auf mich/uns zu?
- Welchen Weg möchte ich/möchten wir gehen?
- Wo gibt es Unterstützung? Wer hilft mir/uns, meine Angelegenheiten zu regeln?
- Werde ich leiden bzw. wird unsere Angehörige/unser Angehöriger leiden? Was geschieht am Lebensende?

Palliative Care unterstützt Sie dabei, Antworten auf diese und weitere persönliche Fragen zu finden und Ihre Bedürfnisse einzubringen. Wir möchten Sie dazu ermutigen, frühzeitig mit Ihren Angehörigen und dem Behandlungsteam über die letzte Lebenszeit, persönliche Wünsche und Anliegen zu sprechen. Unser Behandlungsteam ist auf alle diese Themen sensibilisiert.

Es ist für uns eine Herzensangelegenheit, Sie und Ihre Angehörigen zu begleiten und unterstützen, indem wir mit Ihnen individuelle Lösungswege suchen.

Ihnen und Ihren Angehörigen wünschen wir viel Kraft, Mut und Zuversicht in schwierigen Zeiten sowie immer wieder auch glückliche Momente und Lichtblicke auf Ihrem Lebensweg.

Bei Fragen und Anliegen sind wir gerne für Sie da.

Palliative Care Team LUKS Sursee



Was ist Palliative Care?

Der Begriff Palliative Care enthält das lateinische Wort «pallium», welches «Mantel» bedeutet. Das englische Wort «Care» heisst übersetzt «Pflege» bzw. «Sorge». Im übertragenen Sinn bedeutet «Palliative Care», fürsorglich mit dem eigenen Mantel eingehüllt zu werden. So verstehen wir auch unsere Arbeit: Sie kompetent und fürsorglich gut zu begleiten.

Palliative Care umfasst eine ganzheitliche Behandlung, Pflege und Begleitung von Menschen, die an einer fortschreitenden, unheilbaren Krankheit leiden. Das Ziel ist es, dem betreffenden Menschen bis zuletzt eine möglichst gute und von ihm definierte Lebensqualität zu erhalten sowie ein Sterben in Würde zu ermöglichen.

«Es geht nicht darum,
dem Leben mehr Tage,
sondern den Tagen
mehr Leben zu geben.»

Cicely Saunders, Begründerin Palliative Care

Schwerpunkte von Palliative Care

Körperliches Wohlbefinden

Ein wichtiger Teil ist die Linderung körperlicher Beschwerden wie z.B. Schmerz, Übelkeit, Atemnot und Verdauungsprobleme. Herkömmliche Schulmedizin und Alternativpflege (z.B. Komplementärpflege) werden nach individuellem Bedarf angewendet.

Psychosoziales Wohlbefinden

Eine schwere Krankheit kann einen tiefen emotionalen und psychischen Einschnitt im Leben eines Menschen und der Angehörigen bedeuten. Palliative Care bietet Unterstützung bei der Anpassung an veränderte Lebensumstände wie auch in der Auseinandersetzung mit dem Lebensende.

Spirituelles Wohlbefinden

Die Auseinandersetzung mit Sinnfragen im Leben und/oder spirituellen und religiösen Anliegen hat eine besondere Bedeutung in Lebenskrisen. Wir nehmen fürsorglich begleitend am Befinden der Betroffenen teil.